



Louise Sola-Cotten

Graphiste indépendante / Paris

86 bis rue Amelot // 75011 Paris

06 73 55 77 01 // louisesc@free.fr
www.louisesolacotten.com

Née le 20 juin 1985 // 29 ans
Permis B

FORMATION

- 2004 - 2006 BTS communication visuelle (en alternance)
Direction Artistique de Canal+
et Ecole Sornas.
- 2003 - 2004 Mise à niveau des métiers d'Art
Ecole Estienne :
typographie, rough et initiation à la reliure,
la gravure et l'illustration.
- 2003 Baccalauréat littéraire, Lycée Condorcet (94).

COMPÉTENCES

- Pao **MAC / PC :**
In Design, Photoshop, Illustrator,
Quark Xpress, Word, Power Point.
- Web **WebDesign**
- Langues **Anglais courant ; notions d'allemand.**

INTÊRETS

Expos, bandes dessinées, mode, design,
graphisme, tennis, littérature, cinéma
et bien d'autres !

EXPÉRIENCE PROFESSIONNELLE

ÉDITION

LE NOUVEAU BÉLIER : Pour les marques
Lapeyre, Monin, Euromaster, création, exécution
et déclinaison de visuels publicitaires.

OSWALD ORB : Exécution et déclinaison
de visuels publicitaires immobiliers.
Budgets : Bouygues Immo, Nexity.

DODEKA : Pour le groupe Agora (Tati, Giga
Store, Fabio Lucci). Création, mise en page -
exécution de catalogues ; déclinaisons pour
supports type 4x3, affichette, PLV, abribus,
aquilux, flyers, etc.

INTERPARFUMS : Mise en page books
commerciaux (Paul Smith, Jimmy Choo...)

LE COURRIER DU LOIRET : Création - exécution
des insertions pub, maquette des annonces
légales, des pages événementielles, montage
des articles.

UBI ONE : Création - exécution 4X3 (Nexity) ,
mise en page de leaflets, revues, parcours
de Golf, livres (Gallimard), etc.

CAMHI EDITION : Mise en page de livrets
destinés aux mairies, CE, hôpitaux, etc.

PACKAGING

INTERPARFUMS : Création - exécution
packaging "cosmétiques de luxe". Budgets :
Burberry, Montblanc, Balmain, Lanvin,
Jimmy Choo, Boucheron.

NUXE : Exécution packaging gammes
existantes. Création nouvelle charte graphique.
Création graphique pack Collector Edition limitée.

CANAL TOYS : Création et conception packaging
de jeux d'enfants sous licence Disney, Marvel, etc.

COMELLINK : Exécution packaging
"cosmétiques de luxe". Budgets : Puig (Prada),
Coty (Lancaster, Joop !), Chanel.

POINT DE CHÔTE : Création - exécution
packaging "cosmétiques de luxe".
Budgets : Hermès, Armani, Shiseido.

MERCHANDISING

INTERPARFUMS : Conception stand Galeries
Lafayette (Montblanc, Lanvin), habillage
magasin Repetto pour lancement du 1^{er} parfum.

QUARTZ : Conception habillage vitrine pour
Noël.

TATI : Habillage vitrine Barbès.

WEB / DIVERS

Conception & réalisation de sites vitrines :
www.grooving-family.com,
www.laurent-pradeau.com.

BAZAR CHIC : Cropheuse & retouche images.

CANAL+ : Direction Artistique. Assistante
de Etienne Robial : exécution des logos destinés
à l'habillage antenne, mise en page des chartes
graphiques.

INTERPARFUMS - BUDGETS MONTBLANC, LANVIN, REPETTO //

Création d'espaces promotionnels - Réalisation 2013.

Gamme "Montblanc - Legend Intense"

Création supports PLV :

kakémono, cube, vitrine



Gamme "Eclat d'Arpège - Edition limitée Arty" :

Création de stand pour les Galeries Lafayette :

9 m², déclinaison 6m²



Lancement du premier parfum Repetto :

Animation vitrine de la boutique. Photo-montage / Story Board



NUXE // Création - Exécution de packaging, PLV, mise en page - Réalisation 2013 (les documents techniques restent confidentiels).

Gamme "Promo"
Secondaires : création bi-pack alliant la charte Crème Fraîche à Nuxellence.



Gamme "Nuxuriance"
Création + exécution d'un présentoir de comptoir destinés aux pharmacies



Gamme "Nuxellence Jeunesse"
Mise en page d'un leaflet 4 pages A4

Nuxellence® Jeunesse
POUR TOUTES LES FEMMES, DE TOUTS LES ÂGES

GUIDE D'UTILISATION

LE GESTE QUOTIDIEN INDISPENSABLE
Nuxellence® Jeunesse seul
> matin et/ou soir

Pour recharger la peau EN JEUNESSE ET LUMIÈRE

LE « PLUS » EFFICACITÉ
Nuxellence® Jeunesse + votre soin Anti-âge
> matin et/ou soir

Rechargée, la peau sera plus réceptive aux bénéfices de votre soin

= EFFICACITÉ x2 SUR L'APPARENCE DE LA JEUNESSE CUTANÉE*

Laboratoire NUXE
19, rue Pécllet 75015 PARIS
www.nuxe.com

NUXE PARIS
Nuxellence® Jeunesse
L'Excellence Anti-Âge

NUXE N°1 DES SOINS ANTI-ÂGE EN FRANCE

10 BREVETS

L'EXPERTISE FLORALE

*Test d'usage réalisé sous contrôle dermatologique sur 29 volontaires. Comparaison entre anti-âge seule versus Nuxellence® + votre anti-âge. Autoévaluation à J28.

Nuxellence® Jeunesse

Soin rechargeur Jeunesse et Lumière aux 10 brevets

ANTI-ÂGE LISSANT ÉCLAT

Une double action :

1. UNE ACTION AU CŒUR DES CELLULES CUTANÉES : Aide à redonner l'énergie nécessaire au bon fonctionnement des cellules en réparant l'ADN mitochondrial

2. UNE ACTION EN SURFACE : Lisse, repulpe, apporte éclat et lumière au teint

Efficacité prouvée :

93% La peau est plus lisse DES LA 1^{ÈRE} APPLICATION**

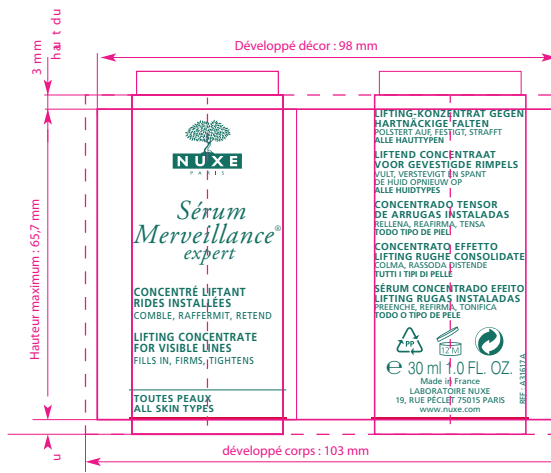
63% La peau est plus lumineuse DES LA 1^{ÈRE} APPLICATION**

76% La peau paraît plus jeune DES 4 SEMAINES*

JOUR APRÈS JOUR, VOS CELLULES SE RECHARGENT POUR RETROUVER L'ÉCLAT DE VOTRE JEUNESSE.

*Test in vitro sur ingrédients ; réparation de l'ADN mitochondrial obtenu dans l'épiderme. Brevet.
** Test d'usage réalisé sous contrôle dermatologique sur 29 volontaires pendant 28 jours.

Nouvelle gamme anti-âge "Merveillance Expert"
Recherche identité graphique, création + exécution packs primaires et secondaires



INTERPARFUMS - BUDGETS BURBERRY, MONTBLANC, LANVIN, BALMAIN... //

Exécution de packaging - Réalisation 2012 (les documents techniques restent confidentiels).

Lancement de gamme "Montblanc Legend" :

- primaires + secondaires + coffret
- encarts presse



Lancement de gamme "Jeanne Couture" de Lanvin :

- encarts presse
- bannière web promo



"Ivoire" de Balmain :

- encarts presse



AGENCE COMELLINK - BUDGETS PUIG (PRADA), COTY (LANCASTER)... //

Exécution de packaging - Réalisation 2011 - 2012.

PRADA
MILANO
INFUSION D'IRIS EDT
FACING ETUIS
Comellink le 30/12/2011



EDT
Gaufrage : identique Absolue
Logo Prada : identique doc de base
Placement textes : Reco David James

Gaufrage : identique Absolue
Logo Prada : identique doc de base
Placement textes : identique Absolue

Gaufrage, logo Prada et placements textes :
identique Absolue

DATE	STATUT	MOUILLAGE
15/09/2012	Validation finale	
-	-	-
-	-	-
-	-	-
-	-	-

VISA
LABO : MONTING SERVICE :

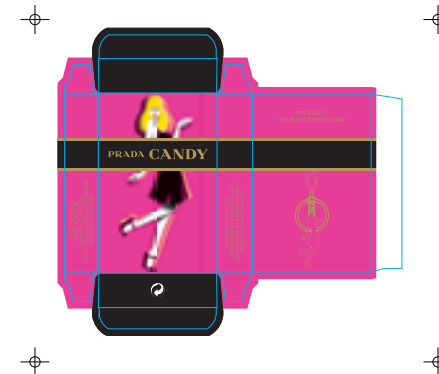
SOUS RESERVE DE VALIDATION DU CAHIER DES CHARGES DE L'IMPRIMEUR

TYPE	EN TOUTES	EN PRESSION	COMMENTS
1	-	-	
2	-	-	
3	-	-	
4	-	-	
5	-	-	
6	-	-	
7	-	-	
8	-	-	
9	-	-	
10	-	-	
11	-	-	
12	-	-	
13	-	-	
14	-	-	
15	-	-	
16	-	-	
17	-	-	
18	-	-	
19	-	-	
20	-	-	
21	-	-	
22	-	-	
23	-	-	
24	-	-	
25	-	-	
26	-	-	
27	-	-	
28	-	-	
29	-	-	
30	-	-	
31	-	-	
32	-	-	
33	-	-	
34	-	-	
35	-	-	

Comellink
Créateurs de EBN

ANIMATIONS

CONTENU	
CONTINUANCE	
ANTICORRUPTION	
CL	
0	
0	0 mm
ADRESSE	
LOGO PPA	
LOGO MATERIEL	
LOGO FLAMME	



JIL SANDER
SUN
CHARTRES+ANCILLARIES / VENDE
Comellink le 16/02/2012
Gamme existante

PRODUIT	DESCRIPTION	REMARKS	MARKETING APPROVAL	VALIDATION COMPLETE
Jil Sander Sun	Sunscreen		Support PET urgent	
Jil Sander Sun	Sunscreen		Designé foncé : approx Black 5	
Jil Sander Sun	Sunscreen		Aplaf clair : approx 242	
Jil Sander Sun	Sunscreen		Textes : blanc couvrant	
Jil Sander Sun	Sunscreen		Logo LANCASTER : or Lousor 376	
Jil Sander Sun	Sunscreen		Logo LANCASTER : embossed	
COMMENTAIRES				Aplaf total vernis satin



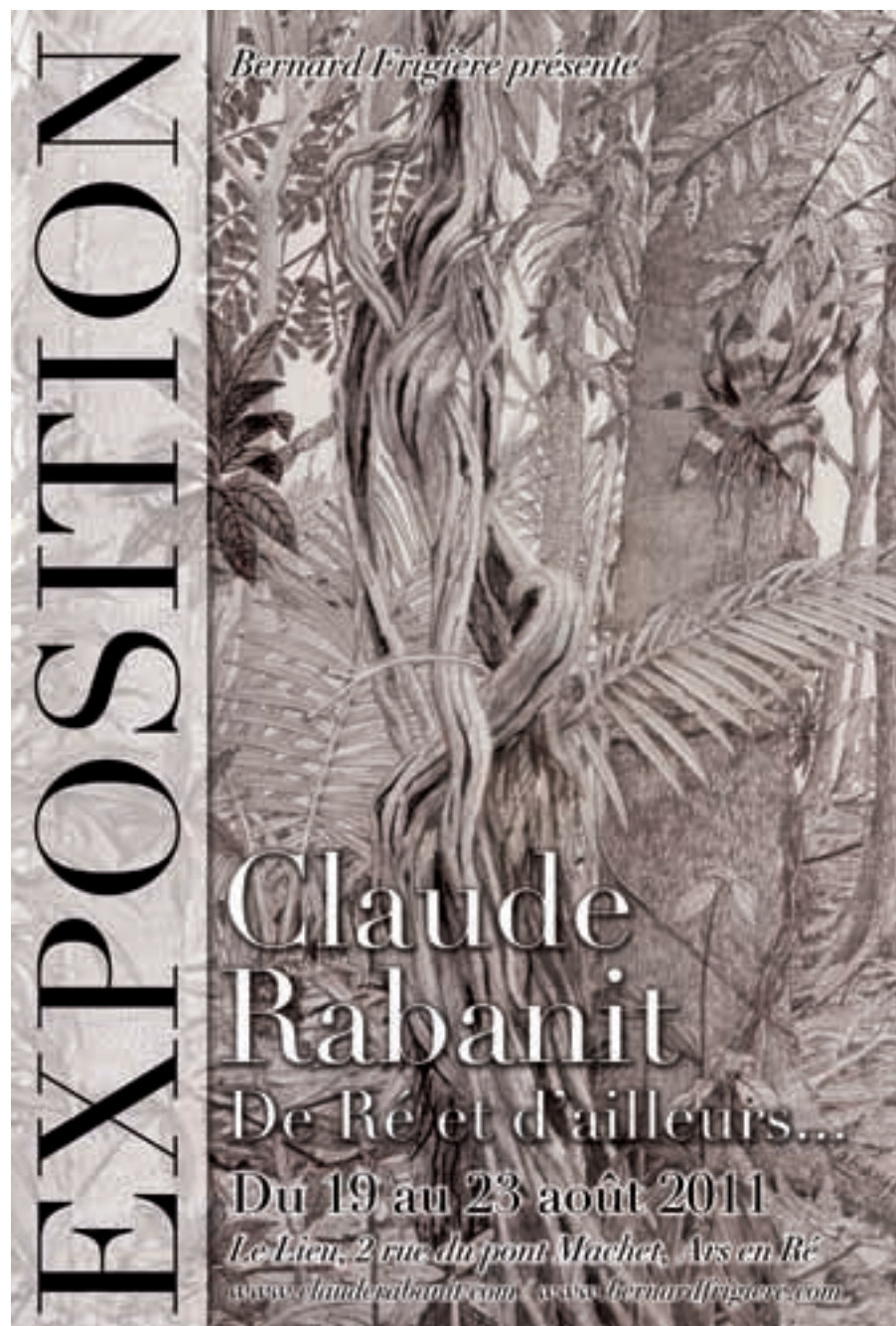
S 080912 EDT NS 30ml
S 080922 Deo Roll-On 50ml
S 080902 EDT NS 75ml
S 217117 Body Lotion 150ml
S 290100 H&B Shampoo 150ml
S 065140 Deo NS 100ml
S 090100 H&B Shampoo 200ml



ABCDEFGHIJKLM
NOPQRSTUVWXYZ

abcdefghijklm
nopqrstuvwxyz

1234567890



EXPOSITION

Bernard Frigière présente

Claude
Rabanit

De Ré et d'ailleurs...

Du 19 au 23 août 2011

Le Lieu, 2 rue du pont Mûchet, Ars en Ré

www.clauderabanit.com www.bernardfrigiere.com



LA MARQUE

Le luxe italien glamour

de Versace représente le luxe italien glamour par excellence. Un style élégant, sophistiqué et coloré, de la mythologie antique au look plus récent dédié à la mode, la séduction et la sensualité.

de la haute couture des hommes et des femmes, jeans, sacs à main, bijoux, et surtout retrouver une image sexy et séduisante.

La campagne de communication 2012

Giulio Bianchi Régie 2012 Versace !

Versace renoue avec Giulio Bianchi son ancien directeur. Suite de Donatella Versace. Giulio est un des hommes clés des années 80-90. Versace met en avant sa belle famille, entre working girl glamour et bravaresse assurée.

VERSACE

OAKLEY

Commençons par, Ci va le titre qu'à la cruche elle !

Titre un peut être

Le faux-texte (aussi bien appelé lorem ipsum, lipsum ou bolo bolo) est en imprimerie des pages lors d'une mise en forme, basta !

Prêt-à-kick-ass.

Notre texte (aussi bien appelé ipsum, lorem ou bolo bolo) est : en imprimerie, un texte sans valeur sémantique, permettant de tout remplir des pages lors d'une mise en forme afin d'en calibrer le contenu en l'absence de texte ou non définitifs.

Sans doute sur deux lignes

Le faux-texte (aussi bien appelé lorem ipsum, lipsum ou bolo bolo) est : en imprimerie, permettant de tout remplir des pages lors d'une mise en forme affinée.

ou deux : exemple

Ce faux-texte (aussi bien appelé lorem ipsum, lipsum ou bolo bolo) est : en imprimerie, un texte sans valeur, permettant fixeement.

New available in 23 specs

Plaquette commerciale Oakley A4

LA MARQUE

Le luxe italien glamour

de Versace représente le luxe italien glamour par excellence. Un style élégant, sophistiqué et coloré, de la mythologie antique au look plus récent dédié à la mode, la séduction et la sensualité.

de la haute couture des hommes et des femmes, jeans, sacs à main, bijoux, et surtout retrouver une image sexy et séduisante.

La campagne de communication 2012

Giulio Bianchi Régie 2012 Versace !

Versace renoue avec Giulio Bianchi son ancien directeur. Suite de Donatella Versace. Giulio est un des hommes clés des années 80-90. Versace met en avant sa belle famille, entre working girl glamour et bravaresse assurée.

LES NEWS : UNE ACTUALITÉ RICHE !

Versace pour H&M, P&P 2012, une deuxième collection !

Cette nouvelle collection est disponible uniquement sur internet. Des couleurs vives, des imprimés, des pièces intriguantes aux imprimés caractéristiques et caractéristiques de la maison de couture Versace.

Versace est le club officiel de la légendaire équipe italienne de football INTER MILAN FC.

Versace est une identité plus jeune et vaillante qui continue à évoluer avec ce partenariat.

Versace défile de nouveau à Paris !

C'est à l'École Nationale des Beaux-Arts de Paris que se déroulera Versace à l'été 2012 en collaboration avec le Musée de la Ville de Paris. Versace présente sa collection printemps-été 2012. L'inspiration est venue de la ville italienne qui doit abriter des podiums depuis 2008.

LA COLLECTION : JEUNE ET CHIC !

Versace renouvelle sa collection

Versace a redéfini sa gamme de lunettes les modèles allient un nouveau design, jeune, mode et élégant. Versace a su adapter son style à sa collection de lunettes, deux segments se distinguent :

POP CHIC

DÉTAILS SUBTILS

Alliance d'un contenu mode et d'un style sophistiqué et élégant.

Attitude consommateur SOPHISTICATED

ROCK ICONS

DÉTAILS PREDOMINANT

Fortes inspirations dans les pièces rock'n'roll Versace.

Style iconique et éblouissant.

Attitude consommateur OSTENTATION

Dépliant Versace 3 volets

AGENCE DODEKA - BUDGETS TATI, FABIO LUCCI, GIGA STORE //

Création/exécution catalogues, campagne média, PLV - Réalisation 2011.

Du 17 au 23 octobre 2012

LE FROID ARRIVE :

SPECIAL MAILLE

9€
PULL POUR LUI
GILET POUR ELLE

COUP D'ENVOI LE 17 OCTOBRE

SOLDES EN MAGASIN -50%

FEMME / HOMME / ENFANT

*Remise effective en caisse. Offre valable sur une sélection de produits disponibles du 17 au 23 octobre 2012.

HIVER EN VOIE :

DE MEILLEUR CHAUFFEMENT

9€
Chemise
Du 3 au 10.
100% coton.
Divers coloris.

17€
Blouson
Du 3 au 10.
100% polycoton.
Divers coloris.

7€
Robe pull
1 à 4.
100% acrylique.
Divers coloris.

7€
Pull
1 à 4.
100% acrylique.
Divers coloris.

9€
Pull
Du 3 au 10.
100% acrylique.
Divers coloris.

9€
Pull
Du 3 au 10.
100% acrylique.
Divers coloris.

4€
Top-shirt
Du 3 au 10.
100% acrylique.
Divers coloris.

9€
Gilet avec capoture
1 à 4.
100% acrylique.
Divers coloris.

MON DRESSING SHOW DEVANT !

MAILLE DOUCEUR :

DU FROID N'A PAS PEUR

LA MAILLE : J'ADORE

3€
Sous-pull
Du 3 au 14 ans.
100% polycoton.
Divers coloris.

7€
Gilet
Du 3 au 14 ans.
100% polycoton.
Divers coloris.

3€
Gilet molleton
Du 3 au 14 ans.
100% polycoton.
Divers coloris.

12€
Gilet molleton
Du 3 au 14 ans.
100% polycoton.
Divers coloris.

3€
Sous-pull
Du 3 au 14 ans.
100% polycoton.
Divers coloris.

3€
Leggings
Du 3 au 14 ans.
100% polycoton.
Divers coloris.

12€
Mouflette
Du 3 au 14 ans.
85% polycoton, 15% viscose.
Divers coloris.

6€
Gilet
Du 3 au 7 ans.
100% polycoton.
Divers coloris.

2€
Sous-pull
Du 3 au 5 ans.
100% polycoton.
Divers coloris.

9€
Doublure
avec capoture
Du 3 au 7 ans.
100% polycoton.
Divers coloris.

6€
Sous-pull
Du 3 au 7 ans.
100% polycoton.
Divers coloris.

7€
Pantalon
Du 3 au 5 ans.
100% polycoton.
Divers coloris.

5€
Gilet
Du 3 au 5 ans.
100% acrylique.
Divers coloris.

MÊME PAS FROID !

MESSAGE À L'HIVER :

ON T'ATTEND !

MADE IN AUTOMNE :

MBS EST JAMAIS MONOTONNE

BIEN AU CHAUD

DES FLEURS, OUI TOUJOURS !

À PARTIR DE 3,99

5,99
LA COMPOSITION FLORALE

GRAND CHOIX EN MAGASIN

7,99
LA COMPOSITION

5,99
LA COMPOSITION

5,99
LA COMPOSITION

3,99
LA COMPOSITION

3,99
LA COMPOSITION

7,99
LA COMPOSITION

Fleurs artificielles
100% synthétique. Mat. PVC.

TATI C'EST AUSSI :

TATI

Seules nos offres et produits qui peuvent être rachetés en ligne pour bénéficier de nos catalogues.

**Cotton
bellies**

The logo for 'Cotton bellies' features the word 'Cotton' in a large, black, serif font. Below the 'o' in 'Cotton', there is a small, stylized illustration of a cotton boll. The word 'bellies' is written in a smaller, black, serif font below 'Cotton'.

**THE
GROOVING
FAMILY**

The logo for 'THE GROOVING FAMILY' is rendered in a bold, red, sans-serif font. The letters have a distressed, hand-painted appearance with some white and black splatters. The word 'THE' is smaller and positioned above 'GROOVING'. 'FAMILY' is on the bottom line.

**Rock'n
RAP**

The logo for 'Rock'n RAP' is a stylized, hand-drawn design. 'Rock'n' is in a red, blocky font with a black outline, and 'RAP' is in a similar red font with a black outline. A black circle with a white lightning bolt symbol is positioned between the two words. The entire logo is set against a black background with white scribbles.

HAIR & BEAUTY HOUSE

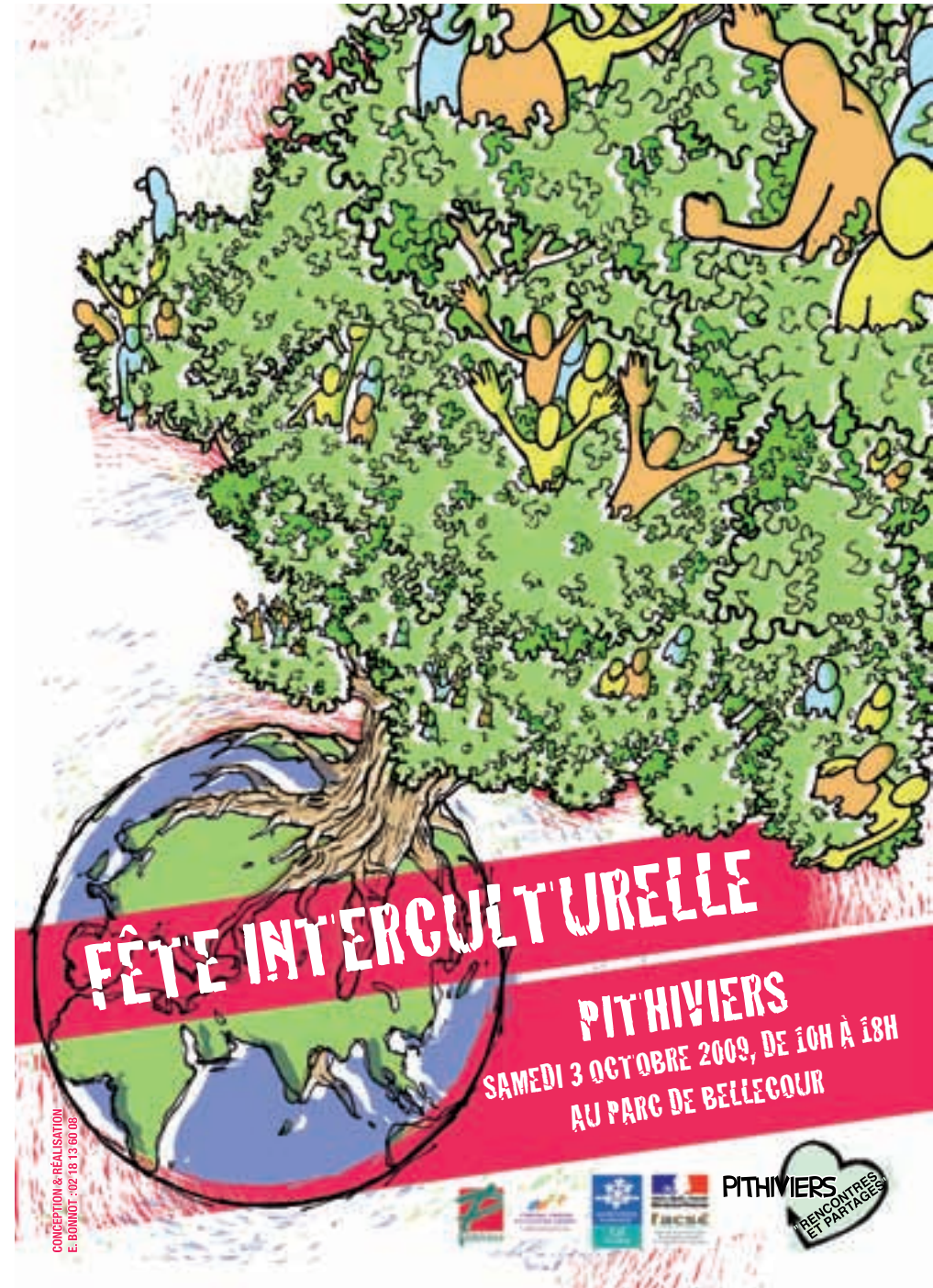
The logo for 'HAIR & BEAUTY HOUSE' features a stylized black and white illustration of a woman's face in profile, focusing on the eye and hair. The text 'HAIR & BEAUTY HOUSE' is written in a bold, black, sans-serif font below the illustration.

ELASTIC MUSIC PRODUCTION // Logo. Déclinaisons : Carte de visite, papier en tête, rondelle CD.

Création, mise en page normes graphiques & visuelles - Réalisation 2010.

élastic
music
production







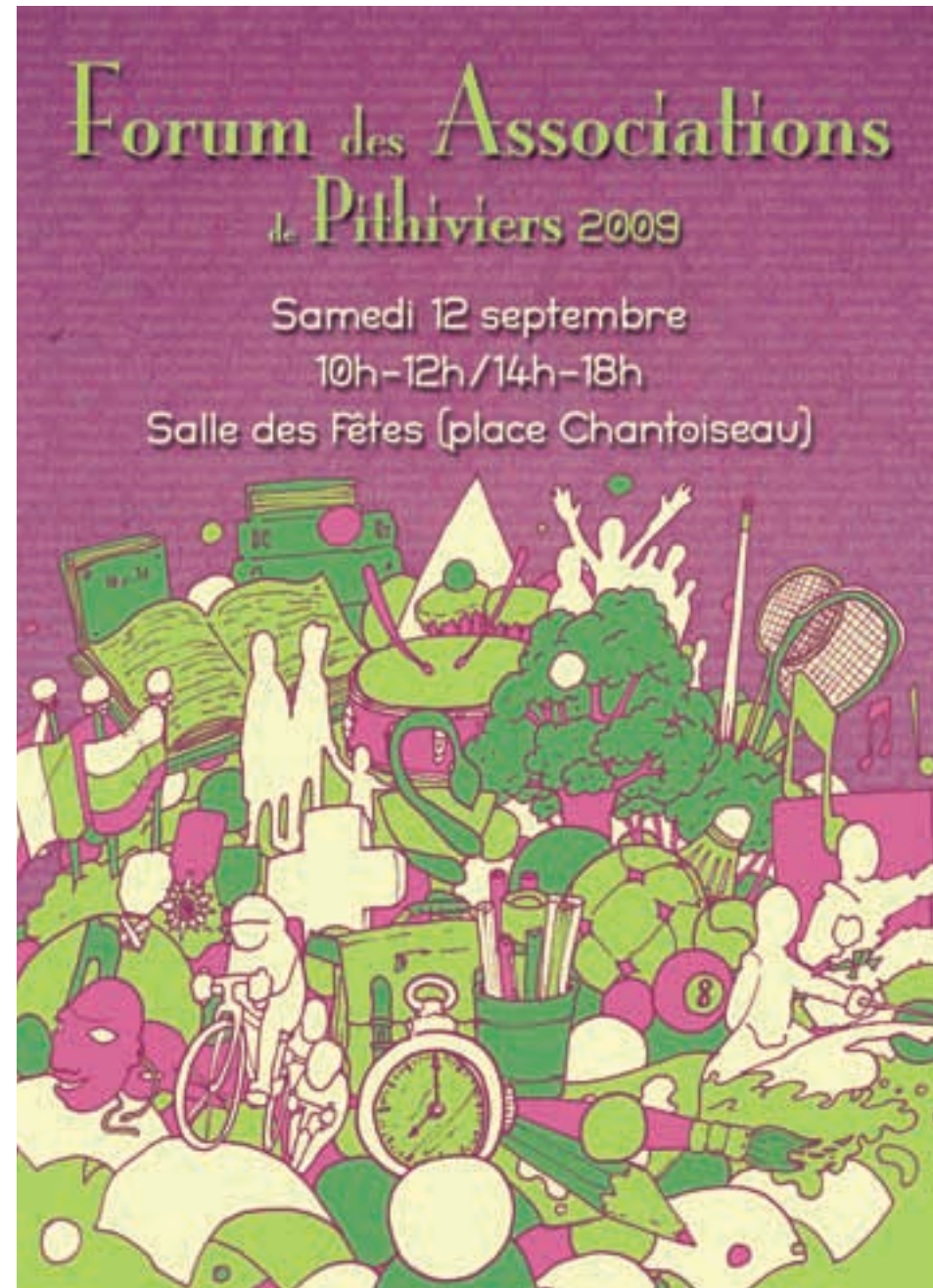
Etiquette Champagne



Carte de visite



Affiche 40x60 + déclinaison flyer



Affiches 40x60

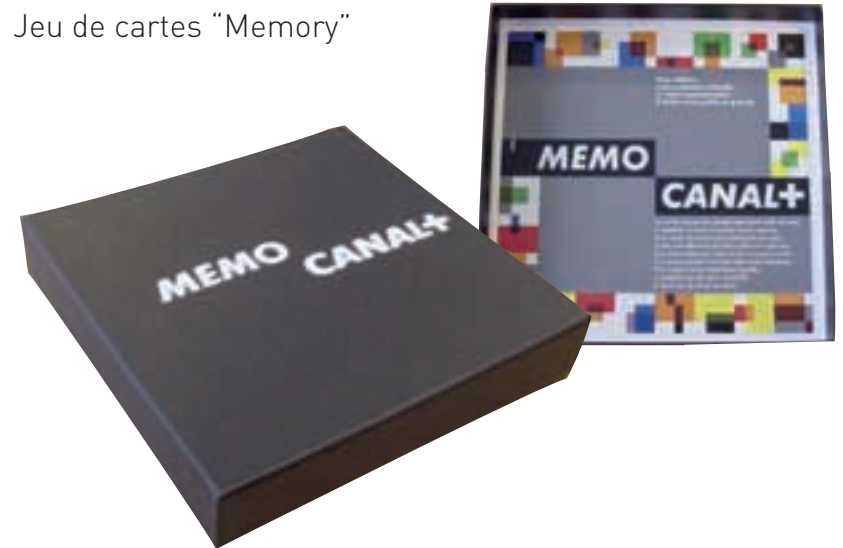


DIRECTION ARTISTIQUE CANAL+ // Assistante de E. Robial. Exécution logos pour CANAL+, I>télé.
Déclinaisons sur différents supports. Story board. Mise en page des chartes graphiques CANAL+, I>télé, CANALSAT.
Création d'alphabets (photocomposition) - Septembre 2004 - Juillet 2006.

Logo CANAL+



Jeu de cartes "Memory"



Storyboard pub antenne



Alphabet "Peur du Noir"

